



Quand il n'y a pas de piste cyclable, où faut-il rouler ?

Sur la bande de droite, à 1 m du bord de la chaussée.



Vrai ou faux : "Faire du vélo permet de réduire de 30% le risque de certaines maladies" ?

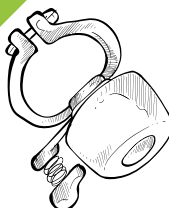
Vrai ! Tu augmentes aussi ton espérance de vie en bonne santé de 3 ans.

Les infos sympas de la GALoCocotte



Quels sont les éléments de sécurité obligatoires sur un vélo ?

2 freins, 1 sonnette, 10 catadioptres, et dès qu'il fait sombre, 2 feux (blanc avant/rouge arrière)

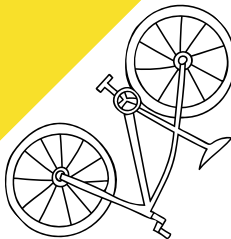


À quoi sert la sonnette sur ton vélo ?

À prévenir les autres que tu arrives : c'est un signal sonore pour éviter les accidents.

Il n'y a qu'à pied ou à vélo que tu entends le chant des oiseaux.

Qu'est-ce que tu ne peux entendre qu'à pied ou à vélo ?



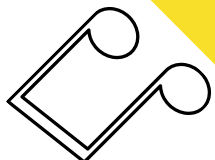
As-tu toujours le droit de rouler sur le trottoir avec ton vélo ?

Oui, si tu as moins de 10 ans.



Parce que tu n'entends pas ce qui se passe autour de toi.

Pourquoi est-il dangereux d'écouter de la musique en roulant à vélo ?



Que signifie un panneau rond bleu avec un vélo blanc dessus ?

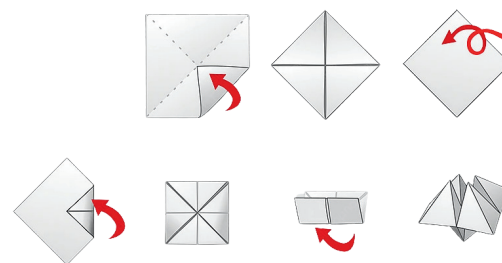
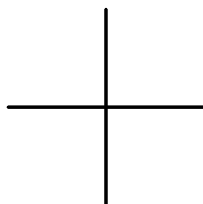
Il s'agit d'une piste cyclable : tu dois l'utiliser à vélo !

SUIVEZ NOS PROJETS
ET ACTUS SUR
WWW.GALPAYSDEHERVE.BE



Cofinancé par
l'Union européenne

Commence par replier chaque pointe
vers le centre de cette face



Le pliage, c'est comme le vélo,
ça ne s'oublie pas!

Avec le soutien de
la



RETROUVEZ-NOUS
SUR LES RÉSEAUX SOCIAUX

[GAL PAYS DE HERVE](#)

